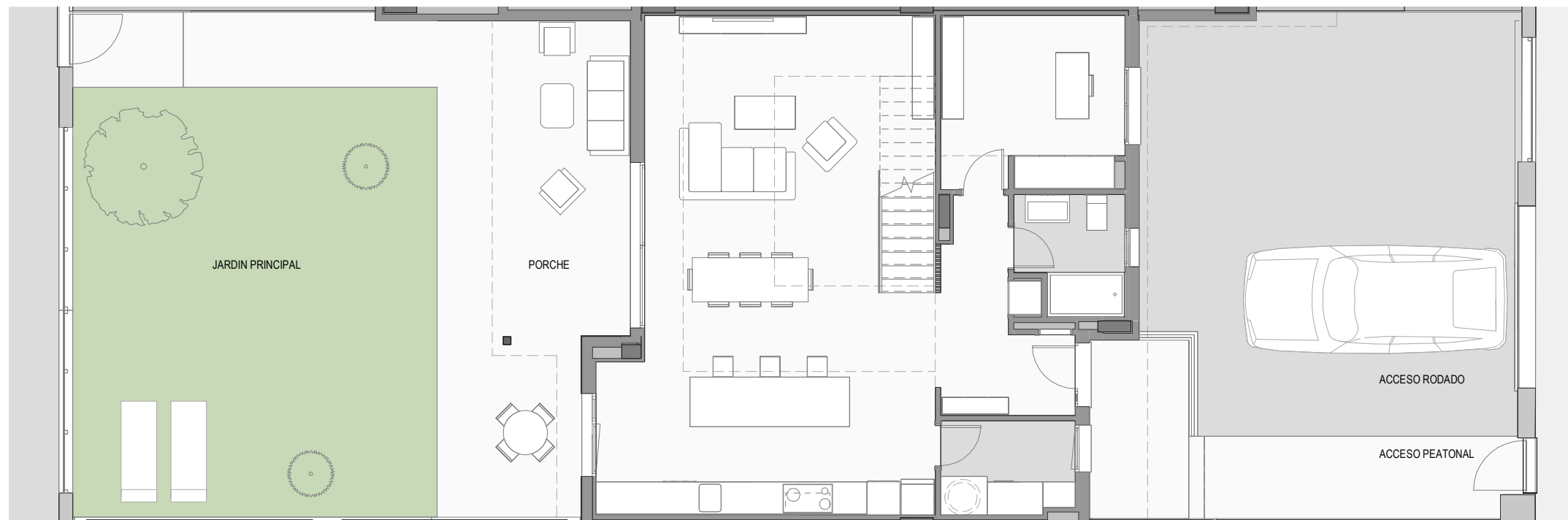


EMPLAZAMIENTO



| | | | | | | | | | | | | | | |
|-----|-----|-----|-----|-----|-----|-----|-----|-----|-----|-----|-----|-----|-----|-----|
| V13 | V14 | V15 | V16 | V17 | V18 | V19 | V20 | V21 | V22 | V23 | V24 | V25 | V26 | V27 |
| D | B' | D' | C | C' | D | Ba | Da | C | C' | D | B | B' | D' | |
| A | V3 | | V6 | Aa | | | | A | V9 | | | | V12 | Aa |
| Ba | V2 | | V5 | Ba | | | | Ba | V8 | | | | V11 | Ba |
| Aa | V1 | | V4 | A | | | | Aa | V7 | | | | V10 | A |



CUADRO DE SUPERFICIES

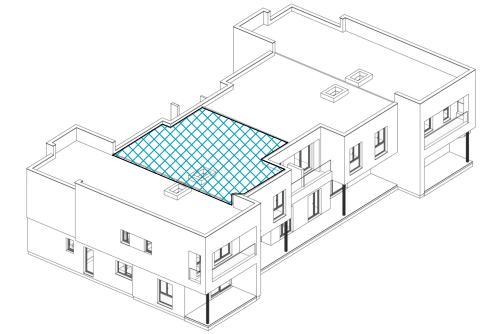
| | |
|--|-----------------------------|
| TOTAL SUP. ÚTIL VIVIENDA | 168,45 m² |
| TOTAL SUP. CONSTRUIDA VIVIENDA INCL. ZZCC | 193,60 m² |
| Jardín delantero | 66,60 m ² |
| Jardín principal | 77,77 m ² |
| TOTAL JARDÍN | 144,37 m² |
| SUPERFICIE DE PARCELA | 250,08 m² |

DEPARTAMENTO TÉCNICO
Revisión: 04
Fecha: 18/12/2024

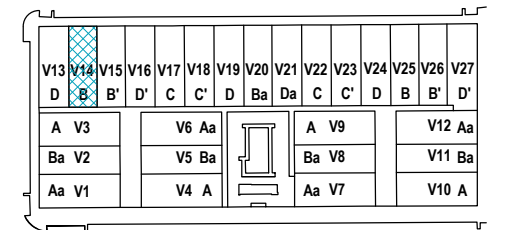
Parcela Nº 14 - Tipo B

1 m 2 m 3 m 4 m 5 m

La información aquí contenida puede ser modificada durante el transcurso de la ejecución de la obra por exigencias técnicas o jurídicas, sin que ello implique menoscabo en el nivel global de calidades. El mobiliario, incluido el de cocina y lavadero, se refleja a efectos meramente decorativos, sin que se incluya en la oferta. Los peldaños de acceso a la vivienda y salidas a patios, puede alterarse en función de la rasante de las calles y corresponde a la D.F. fijar el criterio.



EMPLAZAMIENTO



CUADRO DE SUPERFICIES

| | | |
|--|--|-----------------------------|
| Planta Baja | | |
| Vestibulo - Distribuidor | | 7,25 m ² |
| Salón - Comedor - Cocina | | 50,06 m ² |
| Despacho | | 10,42 m ² |
| Aseo | | 3,90 m ² |
| Lavadero - Almacenaje | | 4,03 m ² |
| Total sup. útil Interior P. Baja | | 75,66 m² |
| Planta Primera | | |
| Distribuidor | | 11,71 m ² |
| Dormitorio Principal - Vestidor | | 18,36 m ² |
| Dormitorio 2 | | 11,45 m ² |
| Dormitorio 3 | | 11,07 m ² |
| Dormitorio 4 | | 10,69 m ² |
| Baño Principal | | 5,50 m ² |
| Baño 2 | | 5,49 m ² |
| Total sup. útil Interior P. Primera | | 74,27 m² |
| TOTAL SUP. ÚTIL INTERIOR VIVIENDA | | 149,93 m² |
| Planta Baja | | |
| Entrada | | - |
| Porche | | 14,82 m ² |
| Total sup. útil Exterior P. Baja | | 14,82 m² |
| Planta Primera | | |
| Terraza | | 3,70 m ² |
| Total sup. útil Exterior P. Primera | | 3,70 m² |
| TOTAL SUP. ÚTIL EXTERIOR VIVIENDA | | 18,52 m² |
| TOTAL SUP. ÚTIL VIVIENDA | | 168,45 m² |
| TOTAL SUP. CONSTRUIDA VIVIENDA INCL. ZZCC | | 193,60 m² |
| Según Decreto BOJA 218/2005 | | |
| Total Sup. Útil | | 159,19 m ² |
| Total Sup. Construida incl. ZZCC | | 184,69 m ² |
| Jardín delantero | | 66,60 m ² |
| Jardín principal | | 77,77 m ² |
| TOTAL JARDÍN | | 144,37 m² |
| SUPERFICIE DE PARCELA | | 250,08 m² |

Vivienda Nº 14 - Tipo B

La información aquí contenida puede ser modificada durante el transcurso de la ejecución de la obra por exigencias técnicas o jurídicas, sin que ello implique menoscabo en el nivel global de calidades. El mobiliario, incluido el de cocina y lavadero, se refleja a efectos meramente decorativos, sin que se incluya en la oferta. Los peldaños de acceso a la vivienda y salidas a patios, puede alterarse en función de la rasante de las calles y corresponde a la D.F. fijar el criterio.